



Apresentação

O manual de marca gráfica é um documento desenvolvido com o intuito de consolidar o bem mais valioso que uma instituição pode ter: a sua marca.

Esse manual auxilia no processo de normatização da comunicação da identidade visual, com definições claras em relação ao uso da marca. O manual contempla aspectos relacionados à aplicação da marca, sendo de vital importância seguir tais orientações para alcançar uma padronização visual consistente, moderna e de qualidade.

Marca gráfica



Marca gráfica
Versão negativa



Marca gráfica

Versões monocromáticas

Em caso de algum material que permita somente a utilização de uma cor, deve-se utilizar uma das opções ao lado, de acordo com a circunstância.



Marca gráfica

Versão P&B

As configurações de aplicação em preto e branco devem ser utilizadas em materiais que restrinjam o uso de cor, e o tom escolhido deve ter contraste suficiente com o fundo, conforme o esquema abaixo.



Malha construtiva

A malha de construção é a organização espacial da marca. Tem o objetivo de estabelecer proporção na reprodução da mesma.

A malha deve ser utilizada para a reprodução da marca em suportes tridimensionais como placas, troféus, bolas, pinturas manuais ou outra aplicação que não seja passível de reprodução digital.



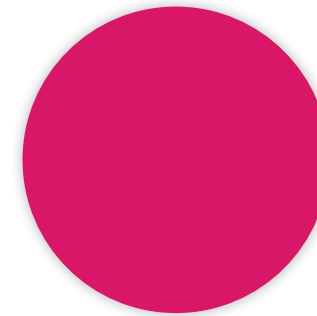
Área de Proteção

A área de proteção da marca deve ser respeitada para que não dispute atenção do leitor com outro elemento dentro dessa área.

É expressamente proibida a colocação de qualquer elemento ou corte nessa área.
O parâmetro definido corresponde à largura da letra S.

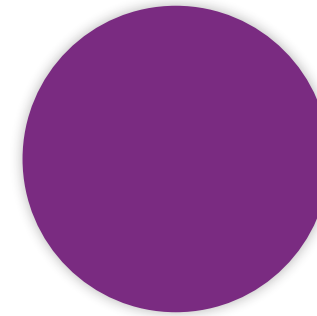


Paleta Cromática



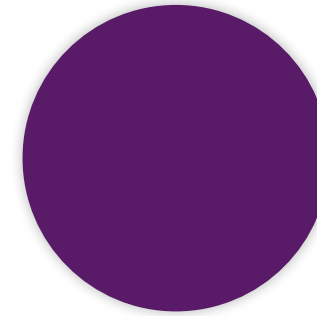
R217 G24 B106

C10 M100 Y35 K0
PANTONE 214 C



R122 G43 B129

C65 M100 Y15 K0
PANTONE 2612 C



R90 G28 B103

C70 M100 Y15 K25
PANTONE 2623 C

Limite de redução

Na assinatura institucional, a largura não deve ser inferior a 15 mm ou 50 pixels.

 Sexlog



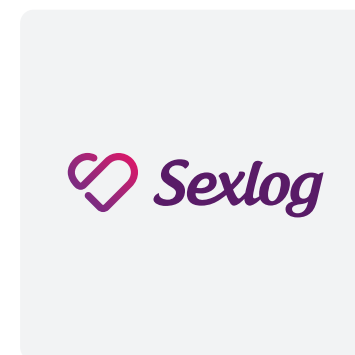
15 mm/
50 px

Aplicações recomendadas

As variações da marca devem ser respeitadas e utilizadas de acordo com as opções fornecidas.

Para que haja uma boa visibilidade, é necessário que o contraste seja mantido entre o fundo e a marca gráfica nos suportes coloridos e imagens.

Recomenda-se utilizar filtros nas imagens e suportes coloridos condizentes com a paleta de cores da marca.



Aplicações proibidas

Aplicações em fundos coloridos muito semelhantes à cor da marca, distorções na forma, aplicações sobre imagens ou utilizações não previstas no manual são altamente desaconselháveis, visto que prejudicam a visibilidade e leitura da marca gráfica.



Bom senso

A aplicação eficiente da marca não depende somente das normas aqui apresentadas. Devemos utilizar o “bom senso”, pois um manual de aplicação não fecha todas as situações, sempre haverá uma exceção. Nesses casos, basta respeitar sempre a área de proteção da marca gráfica, sua proporcionalidade, o fundo em que ela será aplicada e dar atenção ao constraste e visibilidade da marca gráfica.